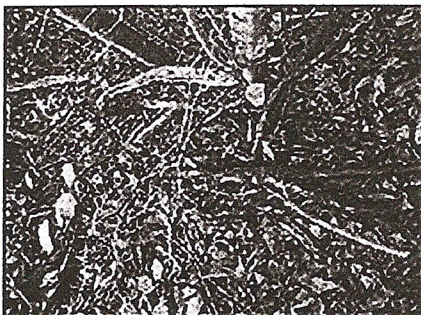


8.12.2003, 07:47

Razstava brazilske umetnice Christine Oiticice

Ljubljana - V prostorih stalne zbirke Mestne galerije Ljubljana na Cankarjevem nabrežju bodo danes ob 19. uri odprli razstavo brazilske umetnice Christine Oiticice.

Christina Oiticica, letnik 1951, pripada umetnostni scene Ria de Janeiro. Ta se je začela izraziteje oblikovati v sedemdesetih letih prejšnjega stoletja, ko je začel t.i. neokonkretizem, ki se je postavil po robu matematično strogemu konkretizmu, uveljavljenem v Sao Paulu, dajati prednost in poudarek predvsem telesnosti in subjektivnosti.



Iz projekta Štirje letni časi, Christina Oiticica pri delu

Christina Oiticica se bo ljubljanskemu občinstvu predstavila s postavitvijo Štirje letni časi (As quatro estacoes).

Razstavila bo dela iz obdobja, ki se je začelo septembra 2002, ko je avtorica začela slikati nekje sredi gozda zahodno od kraja Tarbes v Pirenejih, in končalo pozno poletje 2003.

Platna, ki jih je poslikala z akrilom, kot nosilec pa je uporabila tudi papir, ki ga je poslikala v mešani tehniki, je dobesedno prekrila, tudi zakopala, pritrčila na drevesna debela in jih pustila, da nanje deluje narava sama. Čez čas jih je spet poiskala, jih odkopala, obesila sredi narave, da se v nekem smislu očistijo, ne da bi sicer fizično odstranjevala sledi pirenejskega gozda.

Razstavo, ki bo na ogled do 20. januarja, bo pospremil katalog s spremnim besedilom Aleksandra Bassina, so sporočili iz Mestne galerije Ljubljana. (STA)

Christina Oiticica

Štirje letni časi. Likovna razstava.

Brazilska slikarka (Rio de Janeiro, letnik 1951), ki ima za sabo študij na Bennetovi fakulteti za arhitekturo v Riu ter na Art Circle v Madridu, je ob likovni karieri delovala tudi kot oblikovalka in v arhitekturnih birojih. Živi med Riom in odmaknjenim okoljem zahodno od kraja Tarbes v francoskih Pirenejih, kjer je nastala tudi njena nova serija Štirje letni časi, ki jo bo predstavila v Ljubljani. Njeno slikarstvo opisujejo kot nasičeno z značilno žensko erotiko, posebnost njenega ustvarjalnega pristopa pa je tudi ta, da končana dela prepusti delovanju naravnih elementov (slike zakoplje, pritrči na drevesa idr.).

Mestna galerija Ljubljana, prostori stalne zbirke. Otvoritev ob 19.00.